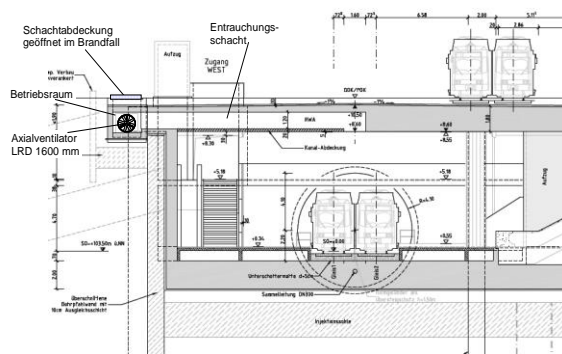
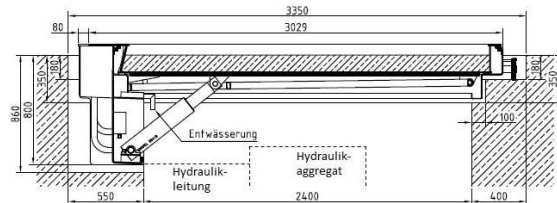


Entrauchungsanlage Haltestelle „Marktplatz“



Entrauchungsanlage Haltestelle „Durlacher Tor“



Hydraulisch betriebene Schachtabdeckungsklappe in der Haltestellendecke



Schachtabdeckungsklappe bereit für den Einbau in die Aussparung der Haltestellendecke

## Beschreibung

Der Stadtbahntunnel ist Teil des Verkehrsprojekts Kombilösung Karlsruhe mit einer 2,7 km langen Ost-West-Tunnelstrecke und einer rund 1,0 km langen Süd-Tunnelstrecke in der Innenstadt. Im Rahmen dieses Projektes wird als brandschutztechnische Maßnahme für vier der insgesamt 11 unterirdischen Haltestellen eine maschinelle Entrauchungsanlage sowie eine Haltestelle mit natürlicher wirkender Entrauchungsanlage vorgesehen.

Zum Schutz der Haltestellenbenutzer wird der Rauch im Brandfall über den Gleisen über die in der Haltestellendecke befindlichen Entrauchungsöffnungen mit Axialventilatoren abgesaugt. Dabei gelangt der Rauch über Abluftkanäle oder direkt über Axialventilatoren ins Freie. Am jeweiligen Schachtausgang ist als Abschluss eine hydraulische Schachtabdeckungsklappe vorgesehen, die sich im Brandfall automatisch öffnet. In Normalbetrieb dient die Klappe als Verschluss und dem Schutz der Axialventilatoren vor äußeren Witterungseinflüssen und dem Schutz von Personen vor unabsichtlichem Hineinfallen.

In der Planung wurden von HBI die technischen Vorgaben für die Axialventilatoren, die Entrauchungskanalquerschnitte und die Ausbildung der erforderlichen Lüfterbauwerke festgelegt. Insgesamt geplant wurden:

- 12 Axialventilatoren
- 18 hydraulisch betriebene Schachtabdeckungsklappen

## Leistungen

Von HBI Haerter Beratende Ingenieure wurden folgende Leistungen jeweils für die fünf Haltestellen erbracht:

- Grundlagenermittlung und konzeptionelle Vorplanung
- Erstellung der Entwurfsplanung
- Prüfen und Anerkennen von Schalplänen auf Übereinstimmung mit der Planung
- Durchführung der Ausführungsplanung inkl. der Erstellung der Steuerungslasthefte für die Anlagensteuerung
- Mitwirkung bei der Vergabe
- Überprüfung der Werk- und Montageplanung der ausführenden Firma
- Werksabnahmen der Axialventilatoren